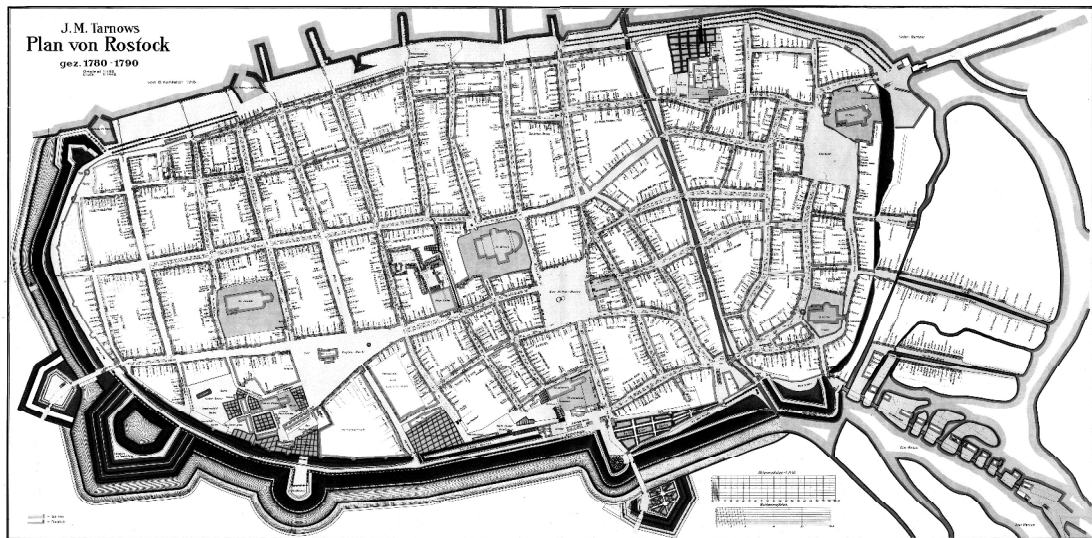




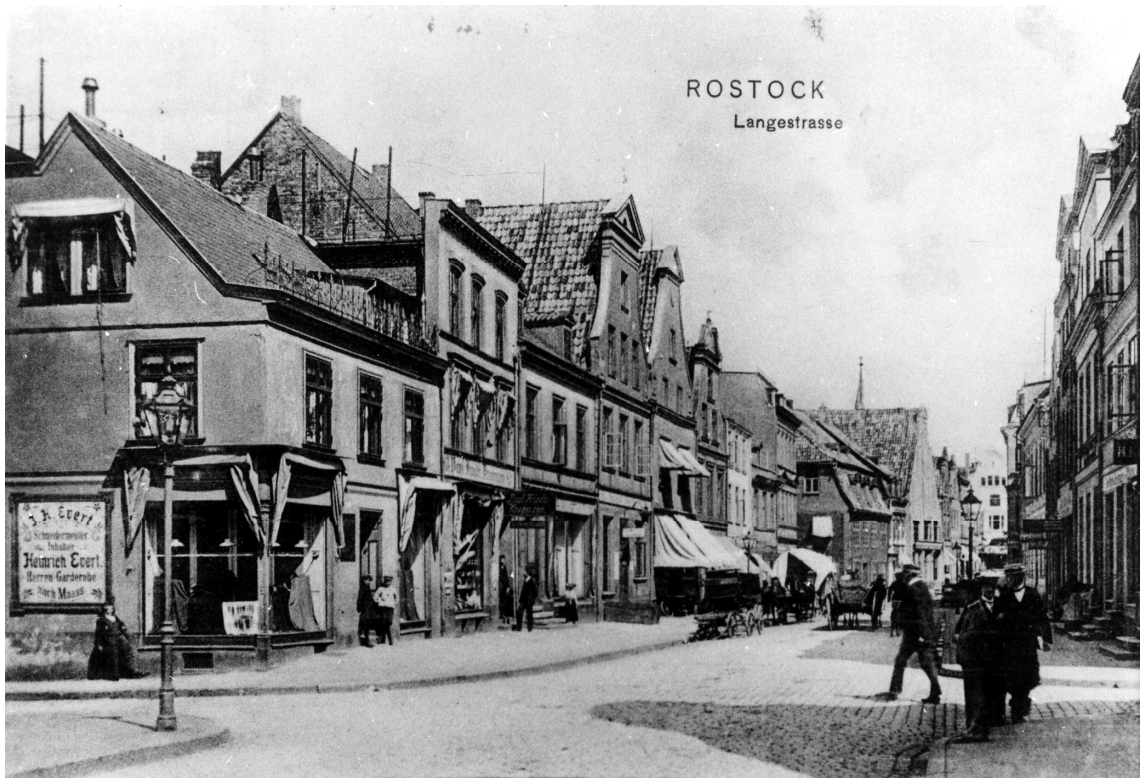
Bildanhang Lange Straße



Lage im Stadtgefüge, Funktion Bebauung



oben: Rostocker Stadtansicht von Wenzel Hollar, 1657 (Plan gesüdet)
 (<https://upload.wikimedia.org/wikipedia/commons/b/b4/Hollar-Rostock.jpg>)
 mitte und unten: Rostocker Stadtplan nach J. M. Tarnow , 1780-90,
 (https://upload.wikimedia.org/wikipedia/commons/5/58/Plan_von_Rostock_gez_1780-1790_J.M._von_Tarnows.jpg)



oben: Lange Straße, um 1910
 (Stadtarchiv Rostock, 3.2.3. Bildsammlung Lange Straße, Inv.-Nr. 19222)

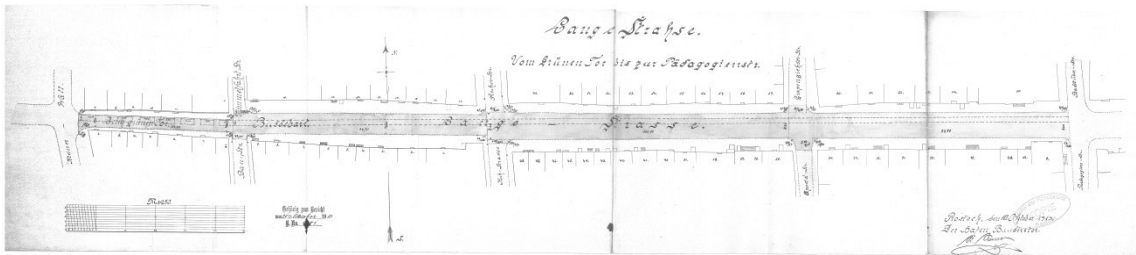
mitte: Lange Straße, um 1910 (Bohl; Schröder, 1993, S. 22)

unten: Lageplan Rostock, Lange Straße, 1911
 (<http://www.mv-terra-incognita.de/gesamt.htm>)



oben: Lange Straße, um 1930 (Rostock-Information, 1989, S. 14)

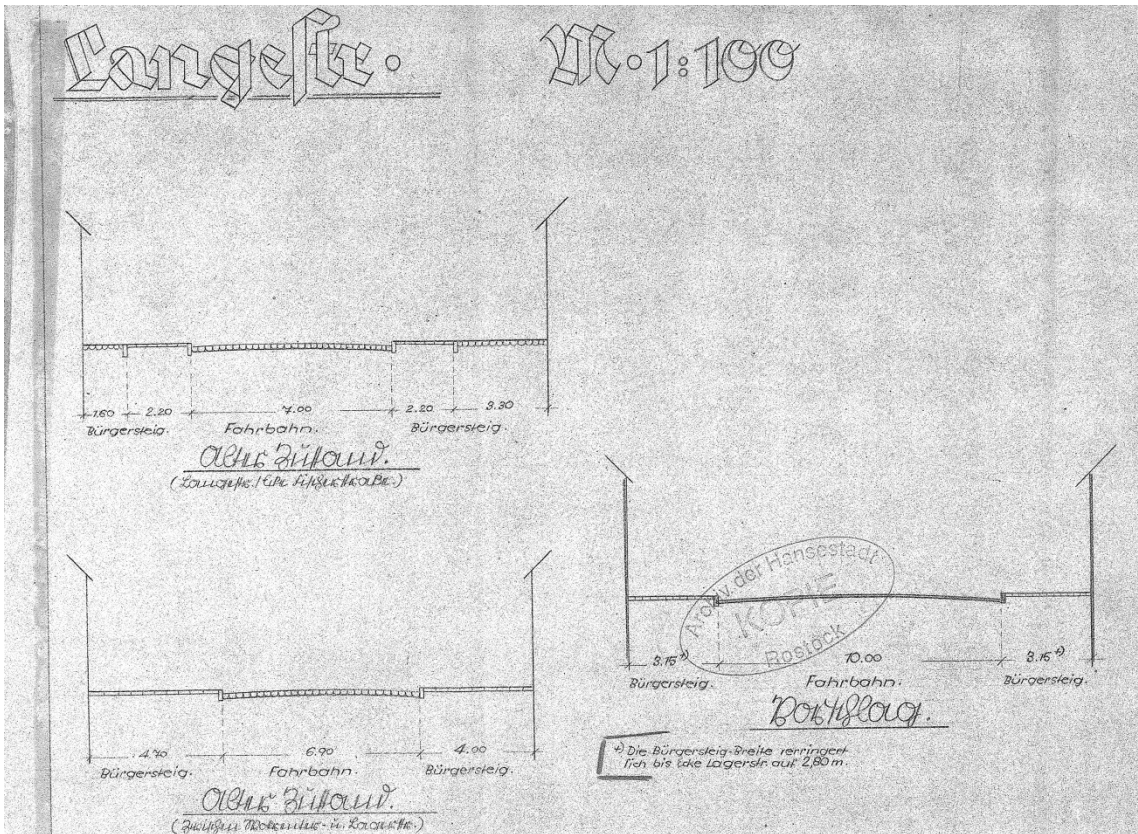
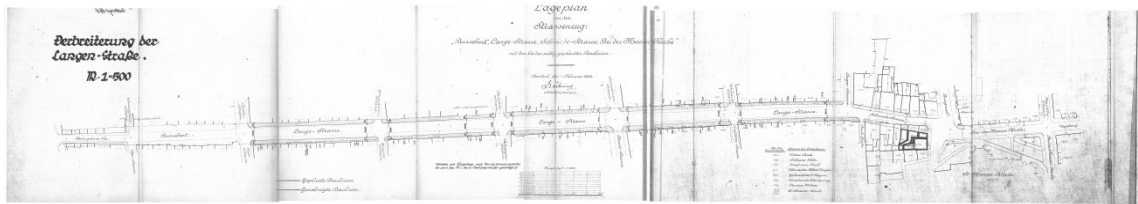
unten: Lange Straße, um 1930 (Weber, 2011, S. 10)



Straßenquerschnitt, Materialien zur Flächenbefestigung

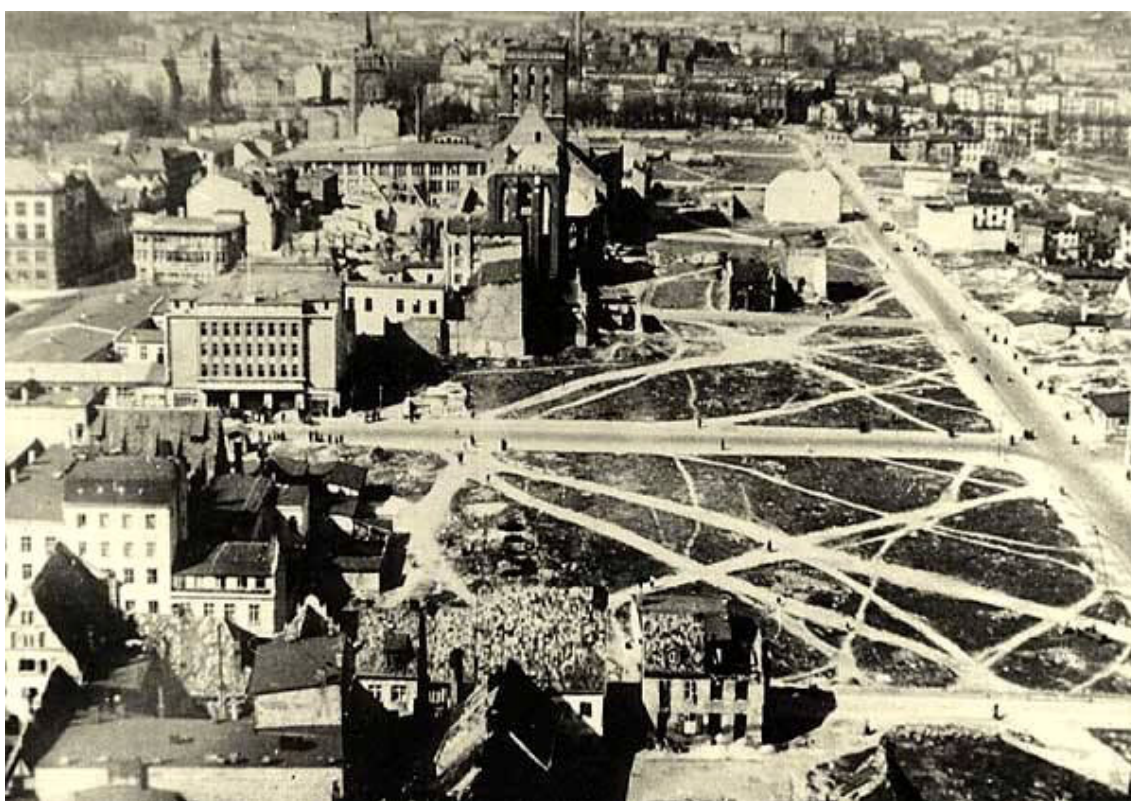
oben: Lageplan Lange Straße, Grünes Tor bis Pädagogienstraße, 1913
(Stadtarchiv Rostock, Plansammlung)

unten: Lange Straße, um 1914
(Stadtarchiv Rostock, 3.2.3. Bildsammlung Lange Straße, Inv.-Nr. 191)



oben: Verbreiterungsprojekt Lange Straße, Lageplan, 1938
(Stadtarchiv Rostock, Plansammlung)

unten: Verbreiterungsprojekt Lange Straße, Schnitte, 1938
(Stadtarchiv Rostock, Plansammlung)



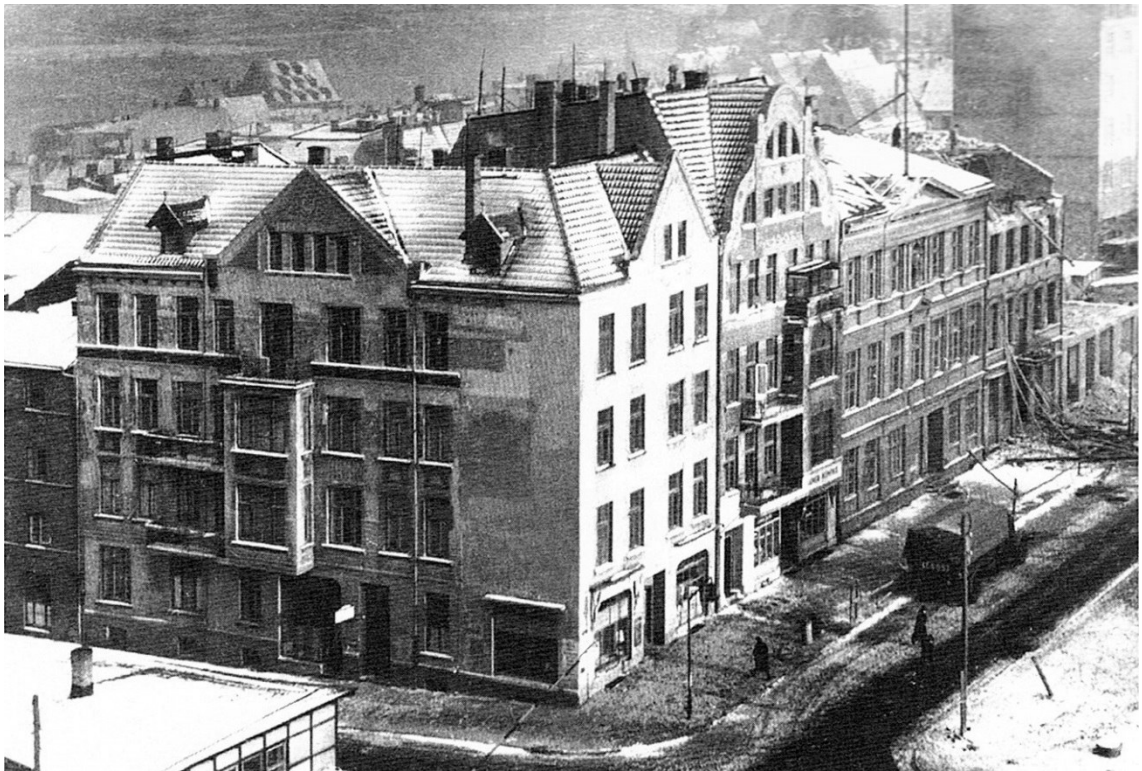
oben: Lange Straße nach dem Bombardement im April 1942, 1942
(Schade; Redieck, 2012, S. 58)

unten: Lange Straße, um 1945 (Archiv Rother)



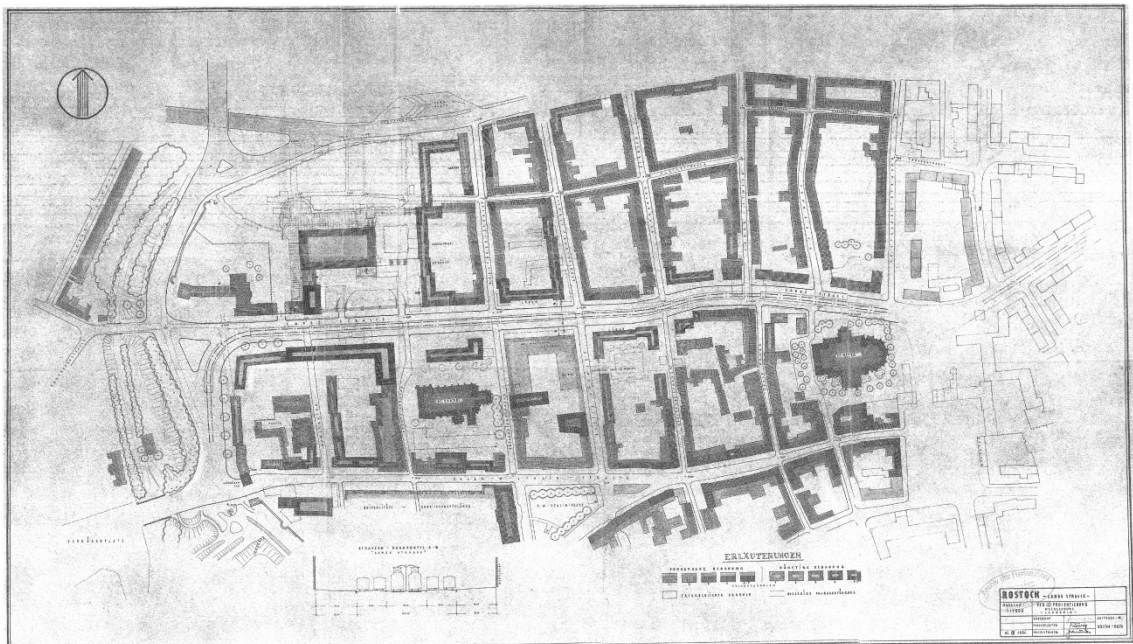
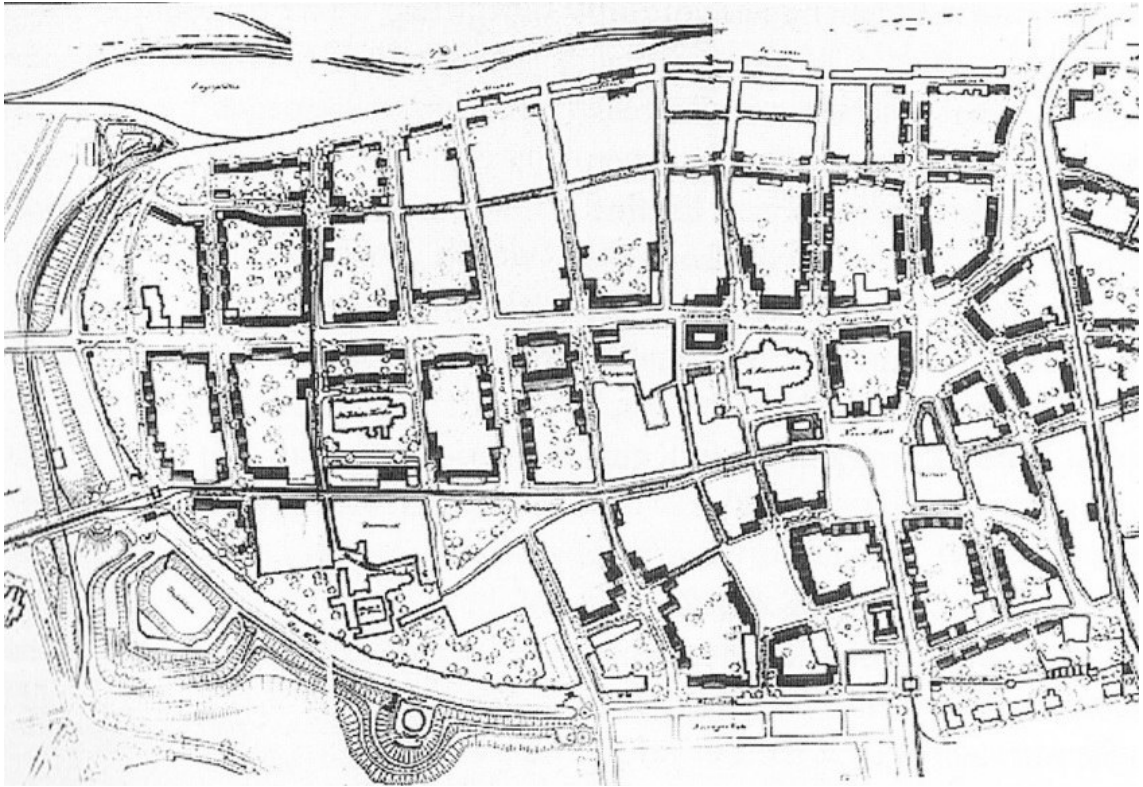
oben: Lange Straße mit St.-Jakobi-Kirche, Blick von Osten, um 1946
(Stadtarchiv Rostock, 3.2.3. Bildsammlung Lange Straße, Inv.-Nr. 1922)

unten: Lange Straße mit St.-Marien-Kirche, Blick von Westen, um 1946
(Stadtarchiv Rostock, 3.2.3. Bildsammlung Lange Straße, Inv.-Nr. 1923)



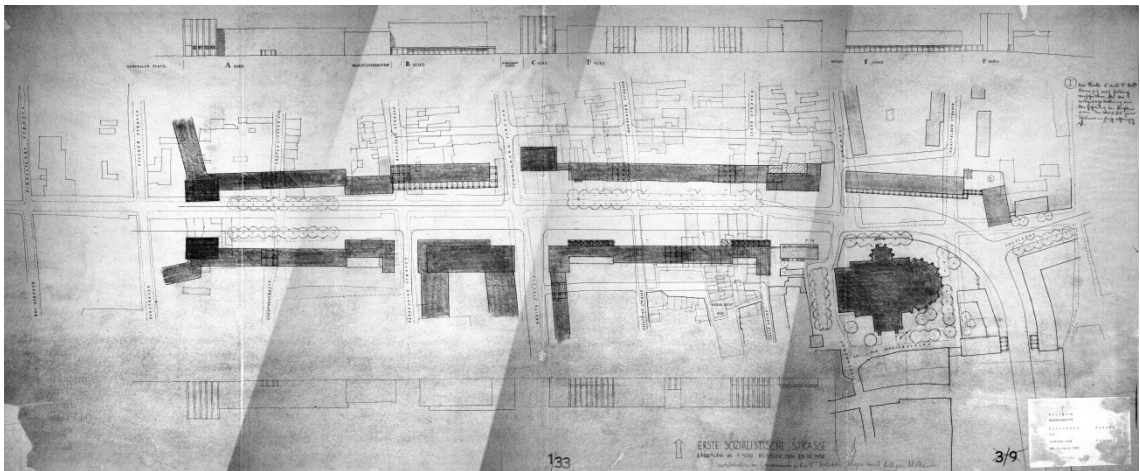
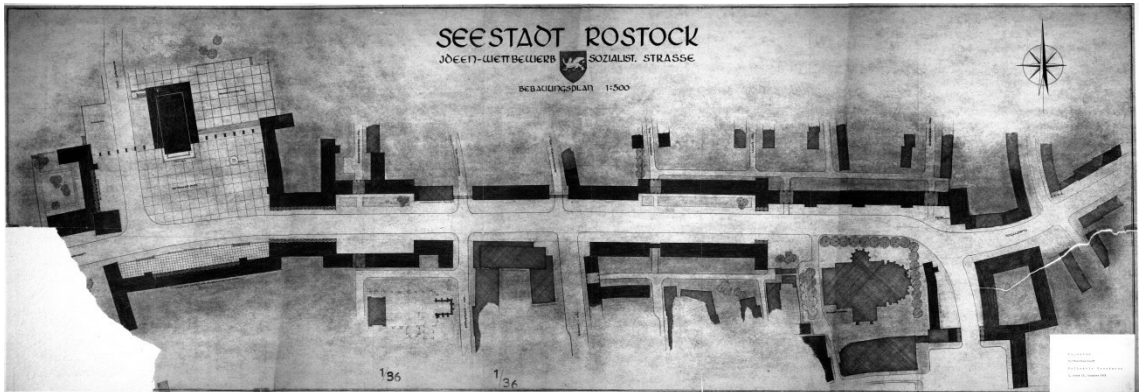
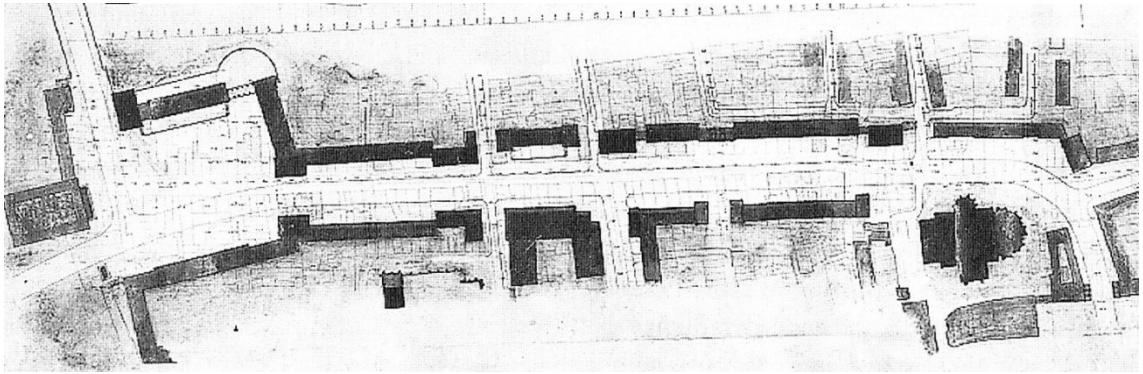
oben: Lange Straße / Ecke Schnickmann-Straße mit Witte'schem Palais, 1950 (Stadtarchiv Rostock, 3.2.3. Bildsammlung Lange Straße Inv.-Nr. 1973)

unten: Lange Straße / Ecke Schnickmann-Straße mit Witte'schem Palais, um 1955 (Bluhm, 2005, S. 46)



oben: Wiederaufbauplan Heinrich Tessenow, 1946
(Düwel, 1995, S. 160)

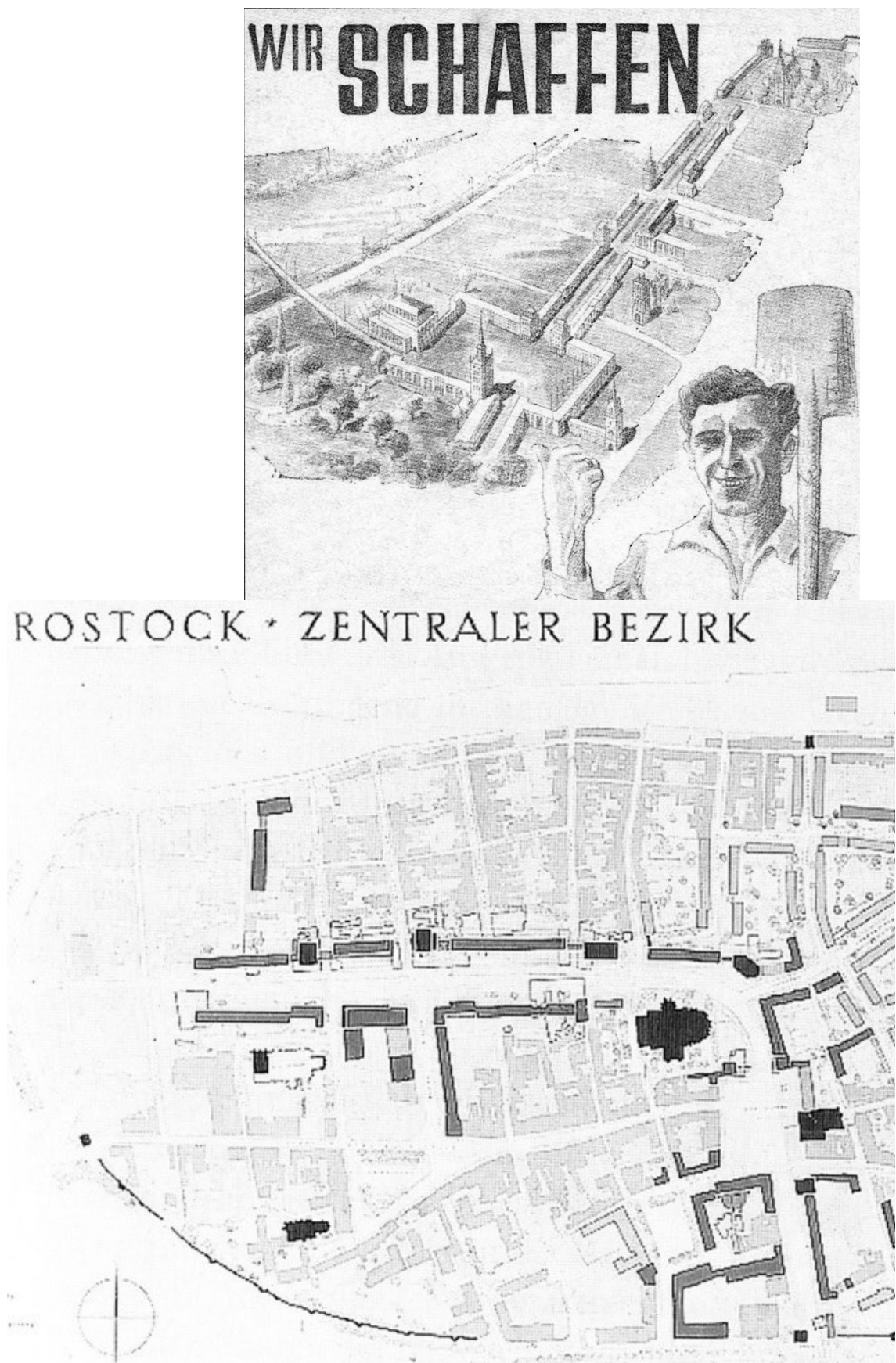
unten: Wiederaufbauplan König, August 1952
(Stadtarchiv Rostock, Plansammlung)



oben: Wiederaufbauplan Jaeger, September 1952
(Düwel, 1995, S. 181)

mitte: Wettbewerbsentwurf Grundmann, 1. Preis, November 1952
(Stadtarchiv Rostock, 3.4. 0.1., 179-3)

unten: Wettbewerbsentwurf Jaeger/Näther, 2. Preis, Dezember 1952
(Stadtarchiv Rostock, 3.4. 0.1., 179-2)



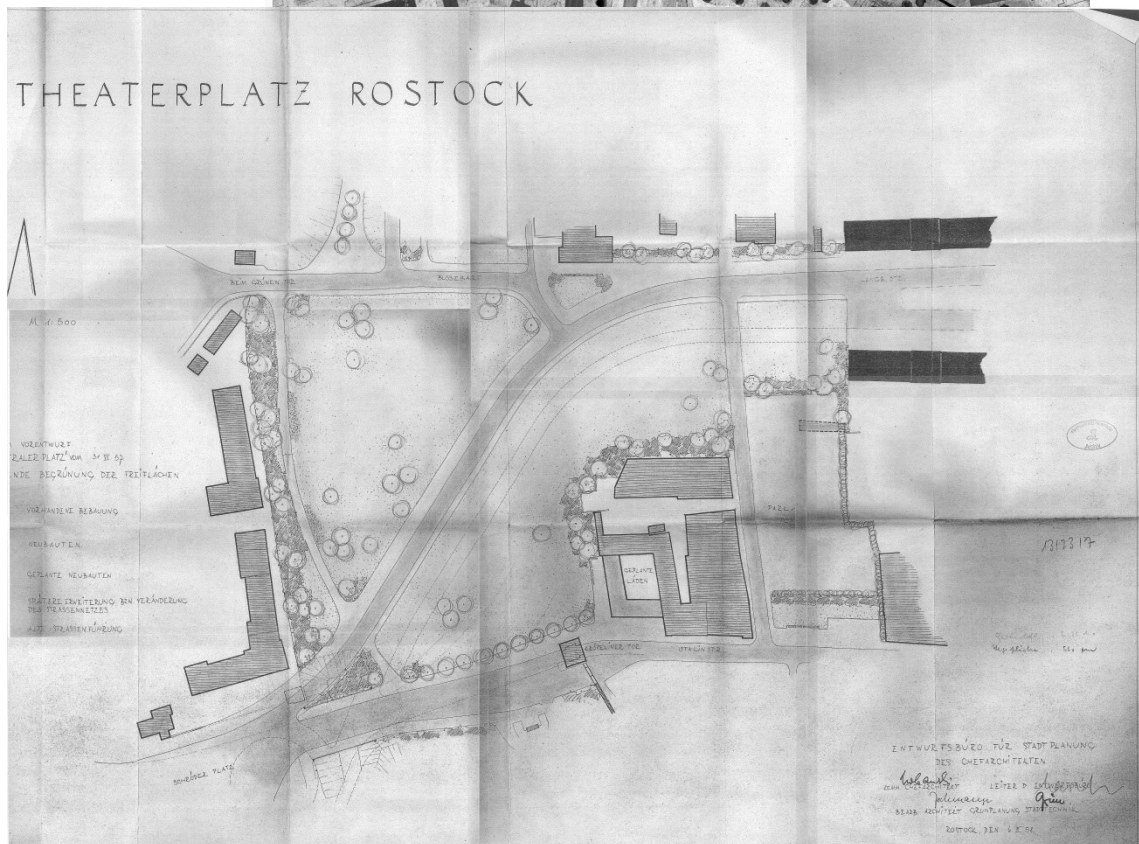
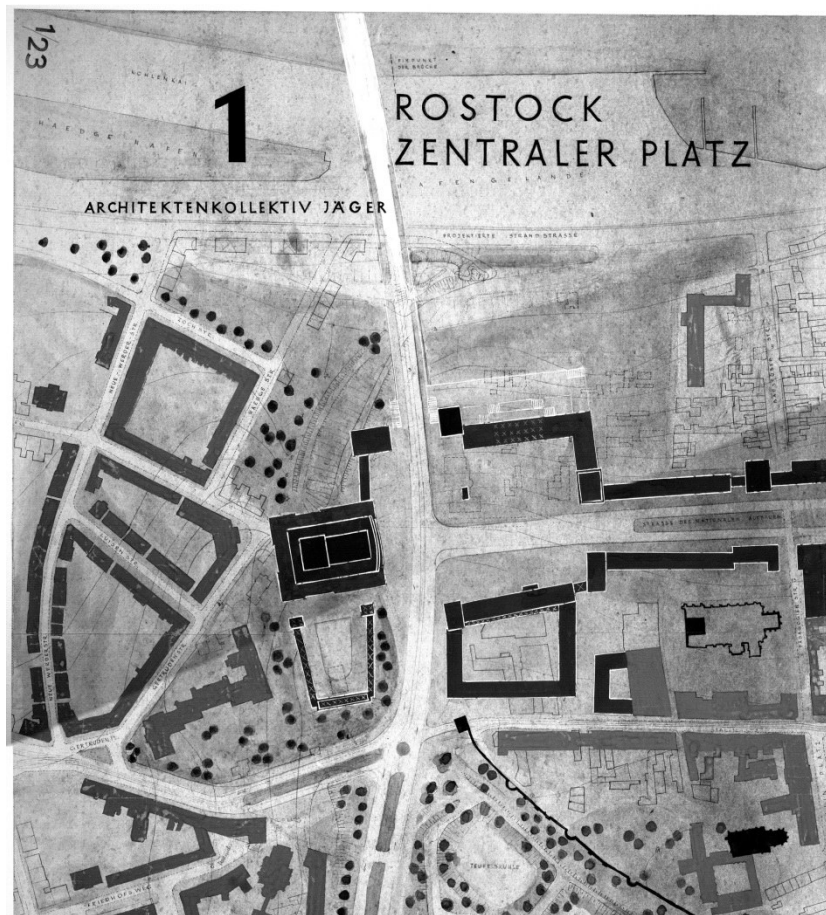
oben: NAW-Werbepplakat Lange Straße, 1953
(Boelte, 2009, S. 43)

unten: Wiederaufbauplan Jaeger u.a., August 1953
(Düwel, 1995, S. 189)



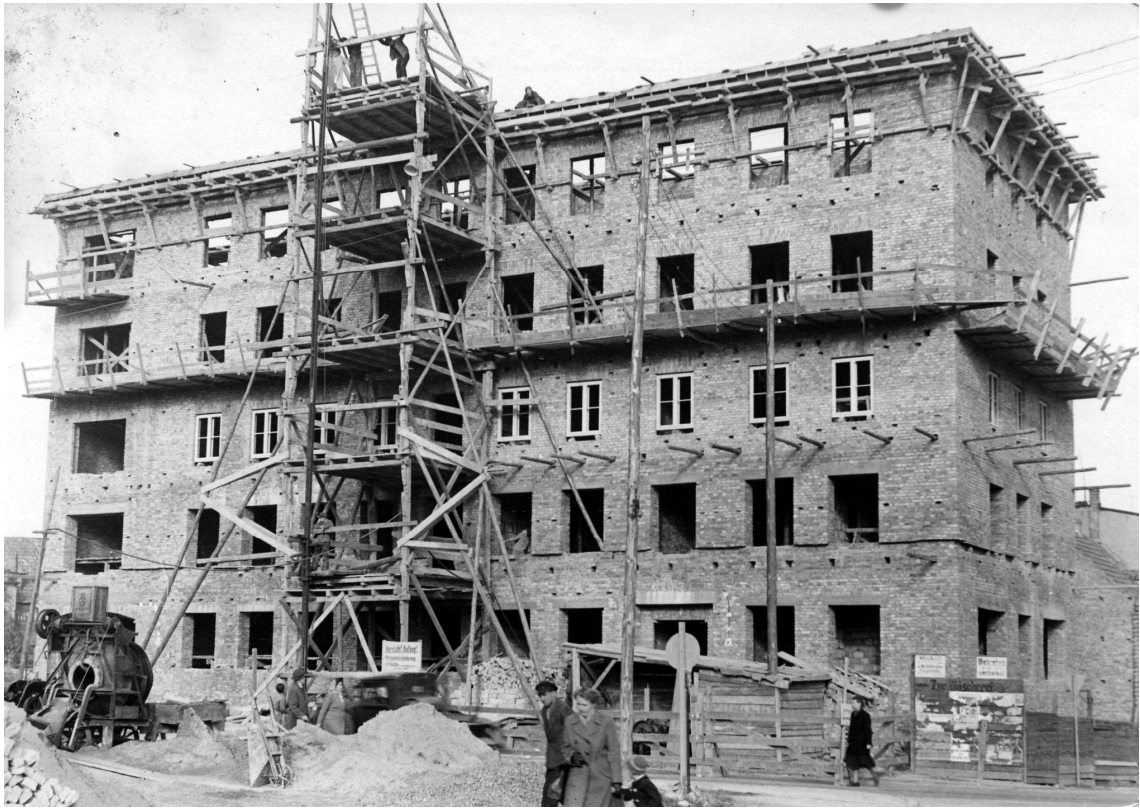
oben: Wiederaufbauplan, Ministerratsvorlage, November 1953
(Stadtarchiv Rostock, 3.4. 0.0.1. 175-1 3.13)

unten: Wiederaufbauplan Jaeger, 1954
(Düwel, 1995, S. 197)



oben: Plan Zentraler Platz Jaeger, März
(Stadtarchiv Rostock, 3.4. 0.1.10. 180-1)

unten: Plan Theaterplatz Rostock, März 1958
(Stadtarchiv Rostock Plansammlung)



Die Entstehung der Hochbauten in ihren Etappen

oben: Wasserstraßenbauamt im Bau, 1951
(Stadtarchiv Rostock, 2.1.19. 267 Büro für Stadtplanung 01a)

unten: Wasserstraßenbauamt fertiggestellt, nach 1951
(Stadtarchiv Rostock, 2.1.19. 267 Büro für Stadtplanung 02)



oben: Lange Straße mit Marienkirche, Blick von Westen, nach 1953
(Stadtarchiv Rostock, 3.2.3. Bildsammlung Lange Straße Inv.-Nr. 21630)

unten: Lange Straße, alte Bebauung und Block D Süd, nach 1953
(Stadtarchiv Rostock, 3.2.3. Bildsammlung Lange Straße Inv.-Nr. 8017)



oben: Übersicht Lange Straße, im Vordergrund Block D Süd, Blick von Osten, um 1954/55 (Boelte, 2009, S. 44)

unten: Lange Straße, Block A Süd und Wasserstraßenbauamt, ca. 1954/55 (Stadtarchiv Rostock, 3.2.3. Bildsammlung Lange Straße Inv.-Nr. 1924)



oben: Lange Straße, Block B Süd (Warenhaus), um 1955
(Archiv Amt für Kultur, Denkmalpflege und Museen, Akte Lange Straße)

unten: Lange Straße, vorn Block D Nord, dahinter Block C Nord (Hochhaus) im Bau, dahinter Block B Nord (National), um 1957 (Archiv Rother) 19



oben: Lange Straße, vorn Block D Nord, dahinter Block C Nord (Hochhaus), dahinter Block B Nord (National), um 1958 (Fabian, 1959, Abb. 2)

unten: Lange Straße, Block B Nord (National), um 1958 (AK Archiv Rother)



oben: Lange Straße, Ansicht Südseite, um 1958
(AK Archiv Rother)

unten: Lange Straße, Ansicht Nordseite mit Wasserstraßenbauamt,
um 1958 (AK Archiv Rother)



oben: Lange Straße, Block F Nord (Hochhaus), 1963
(AK Archiv Rother)

unten: Lange Straße, Eingangsdetail Block F Nord (Hochhaus),
1962 (Prehm; Kannbley, 1962, S. 36) und 2016 (Foto Rother)



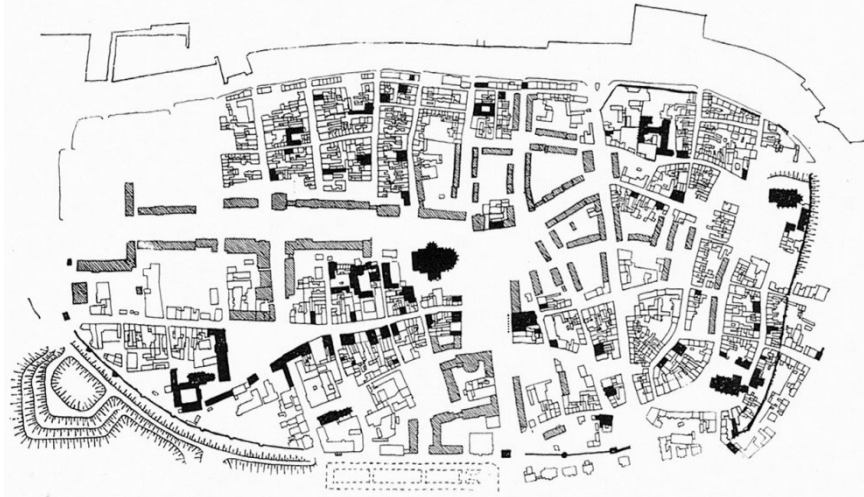
oben: Lange Straße, westl. Ende mit St.-Jakobi-Kirche , um 1958
(Archiv Amt für Kultur, Denkmalpflege und Museen, Akte Lange Straße)

unten: Haus der Schifffahrt, dahinter Reisebüro/Wohnheim im Bau, 1966
(VEB DEFA Kopierwerke Berlin, Dia Nr. 22)



oben: Lange Straße, westl. Ende, 1962
(Stadtarchiv Rostock, 3.2.3. Bildsammlung Lange Straße Inv.-Nr. 1943)

unten: Interhotel „Warnow“, links Reisebüro/Wohnheimbau, 1968
(AK Archiv Rother)



oben: Lange Straße im Stadtgrundriss, 1965 (Ohle, 1970, S. 162)

mitte: Abbruchbaustelle Wasserstraßenbauamt, 1966 (Foto Römer)

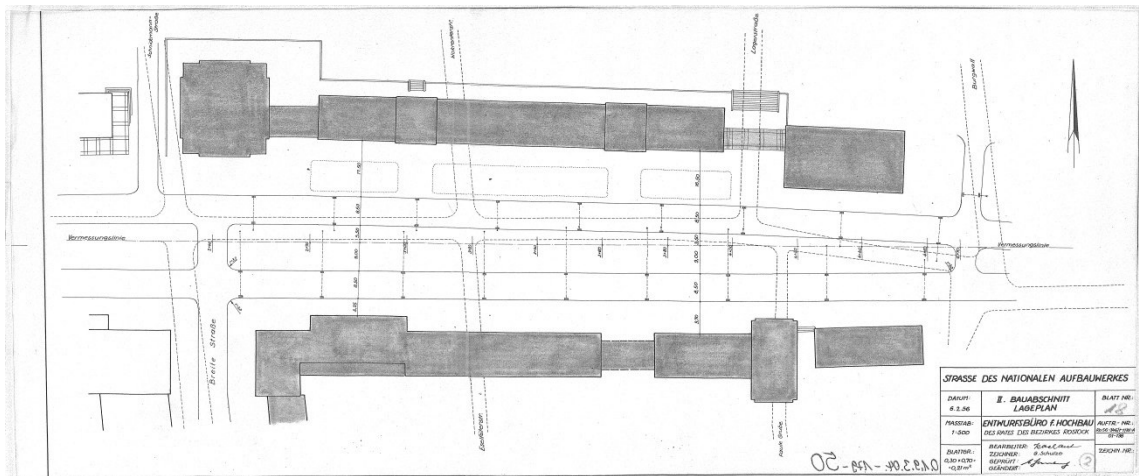
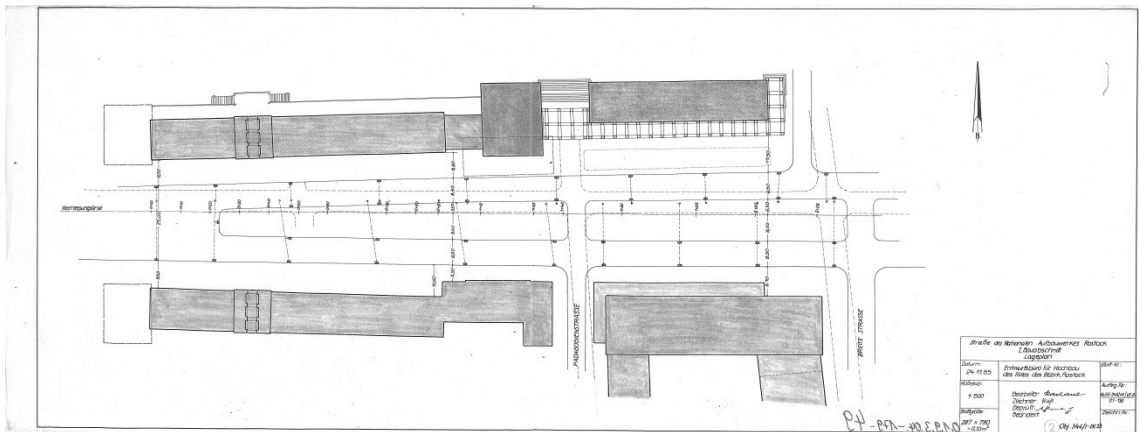
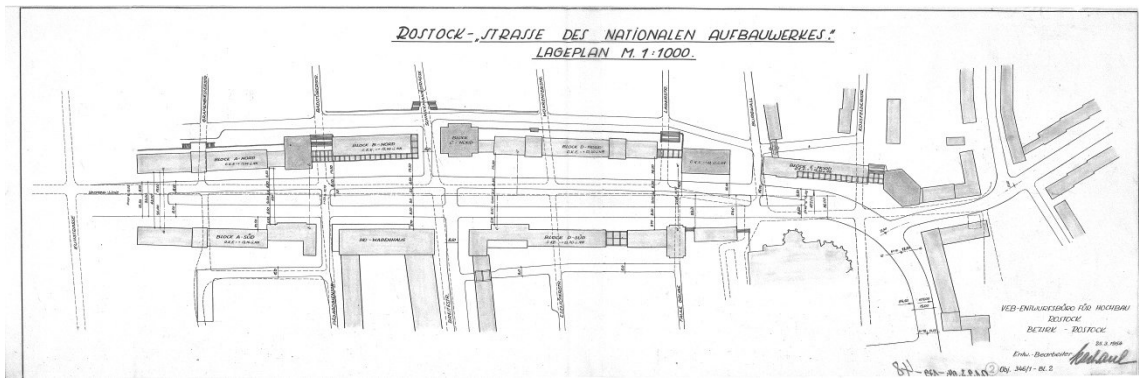
unten: Lange Straße mit Warnow-Apotheke, 1973 (AK Archiv Rother)



oben: städtebauliches Modell nach Wiederaufbauplan Jaeger, 1954
(Stadtarchiv Rostock, 2.1.19. 261 Büro für Stadtplanung 02b)

unten: städtebauliches Modell Lange Straße, um 1954
(Stadtarchiv Rostock, 2.1.19. 267 Büro für Stadtplanung 04a)

Aussagen zur städtebaulichen Einordnung und zum Straßenquerschnitt



oben: Straßenplanung (Entwurf) Lange Straße, Kuhstraße bis Neuer Markt, 25.03.1954 (Stadtarchiv Rostock, Plansammlung)

mitte: Straßenplanung Lange Straße, 1. BA Kuhstraße bis Breite Straße, 24.11.1955 (Stadtarchiv Rostock, Plansammlung)

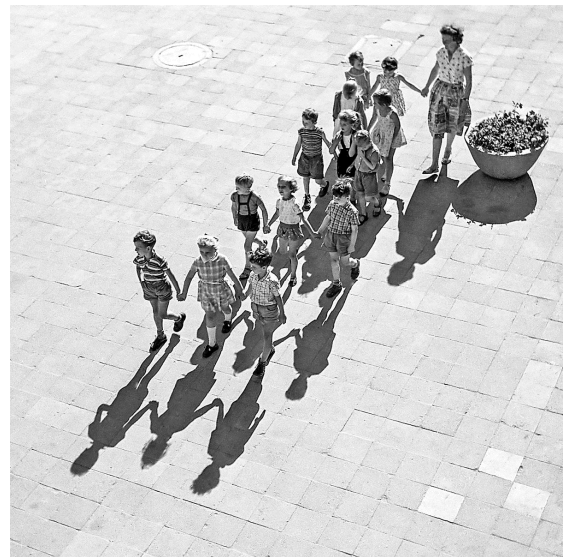
unten: Straßenplanung Lange Straße, 2. BA Breite Straße bis Burgwall, 06.02.1956 (Stadtarchiv Rostock, Plansammlung)



Freiflächengestaltung Lange Straße

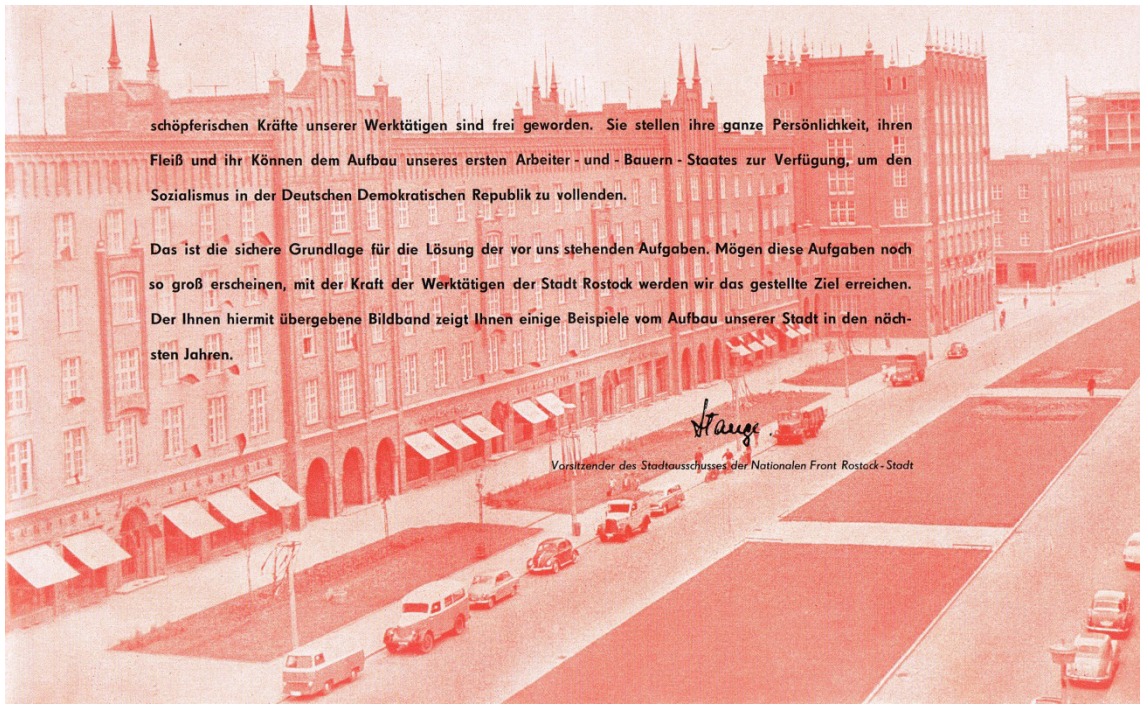
oben: Straßenbau auf Höhe Warenhaus, 1956
(Archiv Amt für Kultur, Denkmalpflege und Museen, Akte Lange Straße)

unten: Festzug zur Eröffnung des 6. Parlaments der FDJ, 12.-15. Mai 1959
(Archiv Rother)



oben: Straßenkreuzung Lange Straße / Badstüberstraße, um 1960
(Foto Römer)

unten l.u. r.: Gehwegbelag Lange Straße / Badstüberstraße, um 1960
(Foto Römer)



oben: Freiflächen vor Block D Nord, 1960
(SED-Stadtleitung Rostock, [1960], S. 3)

unten: Parkstellflächen auf Höhe Warenhaus, um 1960
(Archiv Rother)



oben: Fahrbahn und Parkstreifen vor Block D Nord, 1960
(Foto Römer)

unten: Bau der Straßenbahntrasse (Verlegung aus Kröpeliner Straße),
1961 (Archiv Rother)



oben: fertiggestellte Straßenbahntrasse, 1961
(AK Archiv Rother)

unten: Straßenbahnhaltestelle Höhe Warenhaus, nach 1961
(Foto Römer)



oben: Gehweg und Fahrbahn Lange Straße vor Block D Süd, 1962
(AK Archiv Rother)

unten: : Gehweg und Fahrbahn Lange Straße vor Block D Süd, 1965
(Stadtarchiv Rostock 2.1.19. 267 Büro für Stadtplanung 05)

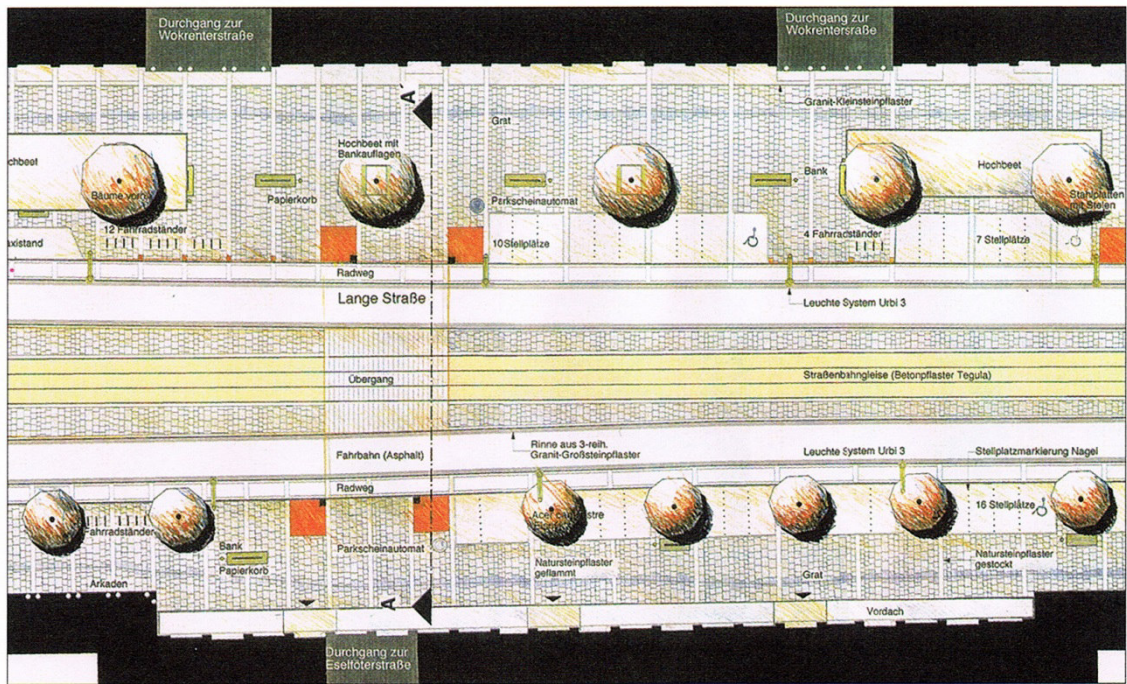


oben: Freiflächengestaltung Brunnenplatz zwischen Block D Süd und St.-Marien-Kirche, 1966 (VEB DEFA Kopierwerke Berlin, Dia Nr. 20)

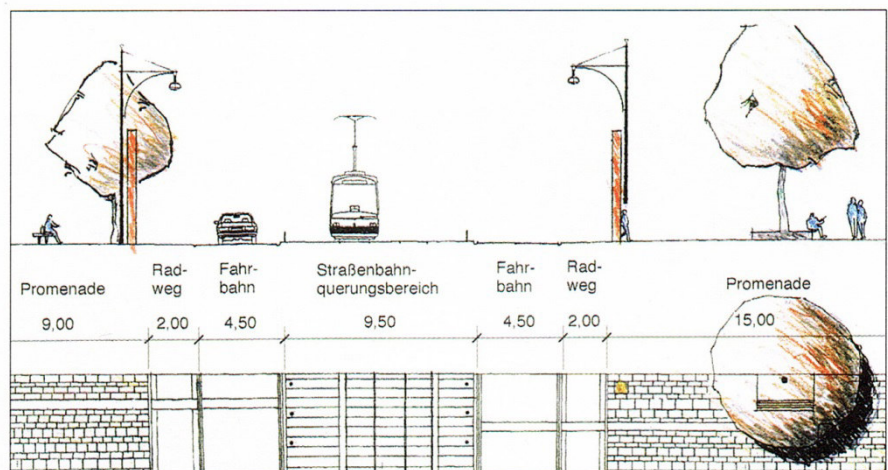
unten: Ansicht Lange Straße, Blick von Osten, 1974
(AK Archiv Rother)



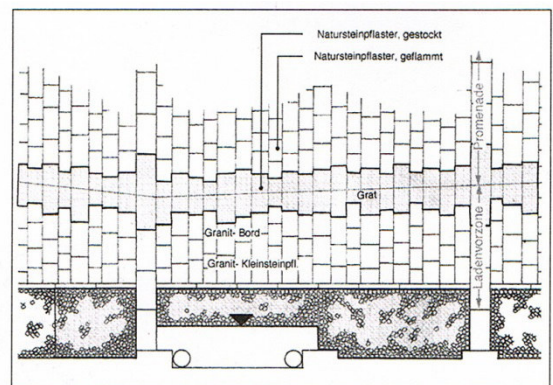
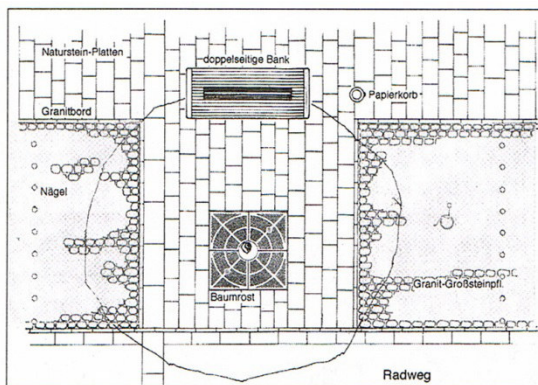
Gehwegbelag vor Block D Nord, 1986
(Foto Römer)



Detail Lange Straße 23 bis 26



Straßenquerschnitt



Pflasterdetails

oben: Umgestaltung der Freiflächen der Langen Straße, Lageplan und Schnitt, 1997 (Rostocker Gesellschaft für Stadterneuerung ..., 1997)

unten: Umgestaltung der Freiflächen der Langen Straße, Details, 1997 (Rostocker Gesellschaft für Stadterneuerung ..., 1997)



oben: Gehweg Lange Straße vor der St.-Marien-Kirche, März 2016
(Foto Rother)

unten: Freifläche zwischen St.-Marien-Kirche und Block D Süd, März 2016 38
(Foto Rother)



oben: Straßenkreuzung Lange Straße / Faule Grube, März 2016
(Foto Rother)

unten: Freifläche vor Block D Süd, März 2016
(Foto Rother)



oben: Freifläche vor Block B Süd (Warenhaus), März 2016
(Foto Rother)

unten: Freifläche vor Block A Süd, März 2016
(Foto Rother)



oben: Freifläche Hotel Radisson Blue (ehem. Interhotel Warnow),
März 2016 (Foto Rother)

unten: Blickachse Lange Straße von Westen (ehem. Zentraler Platz),
März 2016 (Foto Rother)



oben: Freifläche vor Block A Nord, März 2016
(Foto Rother)

unten: Freifläche vor Block B Nord, März 2016
(Foto Rother)



oben: Freifläche vor Block C Nord (Hochhaus), März 2016
(Foto Rother)

unten: Freifläche vor Block D Nord, März 2016
(Foto Rother)



oben: Platzgestaltung zwischen Block D Nord und E Nord (Ecke Burgwall), März 2016 (Foto Rother)

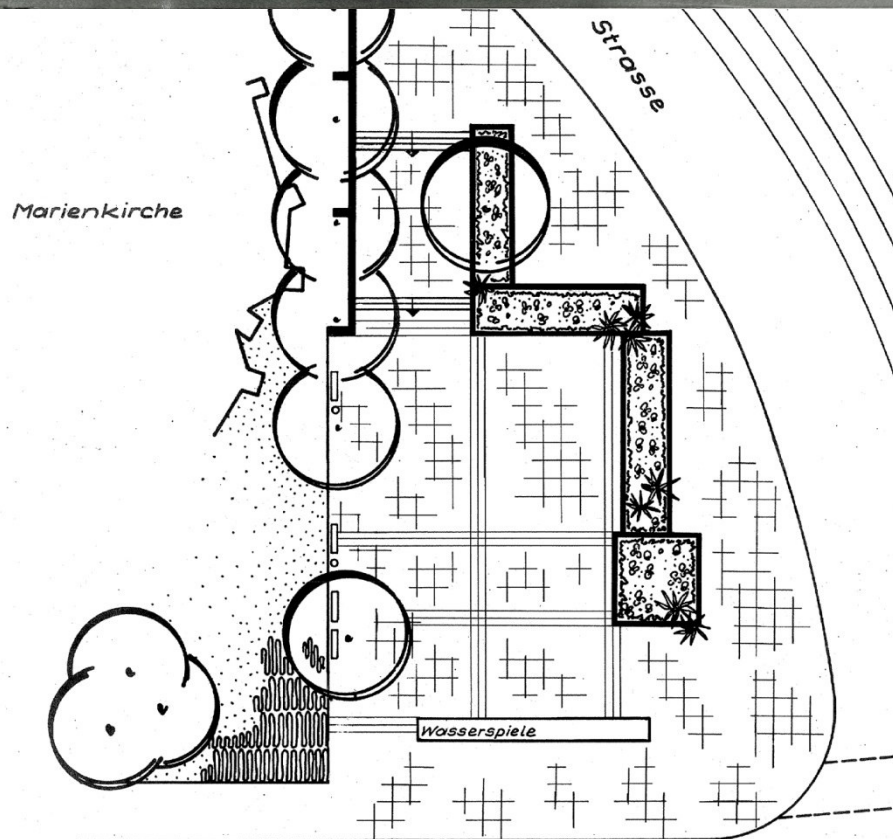
unten: Freifläche vor Block F Nord, März 2016 (Foto Rother)



oben: Luftbild Übergang Lange Straße / Neuer Markt, 1970
(Alvermann, 1970, S. 60)

unten: Freifläche Übergang Lange Straße / Neuer Markt, vor 1973
(Archiv Amt für Stadtgrün ..., Akte Lange Straße)

Freiflächengestaltung Übergang zum Neuen Markt



oben: Freifläche Übergang Lange Straße / Neuer Markt, vor 1973
(Archiv Amt für Stadtgrün ..., Akte Lange Straße)

unten: Plan Umgestaltung Übergang Lange Straße / Neuer Markt
(Ausschnitt), 19.02.1973 (Archiv Amt für Stadtgrün ..., Akte Lange Straße)



oben: Übergang Lange Straße / Neuer Markt nach der Umgestaltung, um 1975 (Archiv Amt für Stadtgrün ..., Akte Lange Straße)

unten: Freifläche Übergang Lange Straße / Neuer Markt, 1989 (Rostock-Information, 1989, S. 17)



oben: Übergang Lange Straße / Neuer Markt, Gesamtansicht, März 2016 (Foto Rother)

unten: Übergang Lange Straße / Neuer Markt, Terrassenbeete, März 2016 (Foto Rother)



oben: Übergang Lange Straße / Neuer Markt, unterstes Terrassenbeet, März 2016 (Foto Rother)

unten: Übergang Lange Straße / Neuer Markt, Treppenanlage, März 2016 (Foto Rother)



oben: Mastleuchten Lange Straße, Höhe Warenhaus, um 1959
(Foto Römer)

unten: Mastleuchten Lange Straße, Höhe Block D Nord, 1967
(AK Archiv Rother)



oben: Fassadenbeleuchtung Warenhaus, um 1960
(Archiv Rother)

unten: Fassadenbeleuchtung Warenhaus, 1962
(AK Archiv Rother)



oben: Fassadenbeleuchtung Einmündung Breite Straße, um 1960
(Archiv Rother)

unten: Fassadenbeleuchtung Block B Nord (National), 1959
(AK Archiv Rother)



oben: Fassadenbeleuchtung Einmündung Breite Straße, um 1960
(Archiv Rother)

unten: Straßenbeleuchtung Lange Straße, 1963
(AK Archiv Rother)



oben: Beetbeleuchtung Lange Straße vor Block D Nord, um 1965
(Archiv Amt für Stadtgrün ..., Akte Lange Straße)

unten: Fassaden- und Straßenbeleuchtung Lange Straße, 1974
(Foto Römer)



oben: Fassadenbeleuchtung Block E und F Nord, um 1965
(Stadtarchiv Rosstock, 3.2.3. Bildsammlung Lange Straße Inv.-Nr. 1949)

unten: Beleuchtung Übergang Lange Straße / Neuer Markt, 1969
(AK Archiv Rother)



oben: Hockerbänke entlang des Beetes vor Block D Nord, 1966
(AK Archiv Rother)

unten: Hockerbank entlang des Beetes vor Block D Nord, um 1975
(Archiv Amt für Stadtgrün ..., Akte Lange Straße)



oben rechts: Knieholmgeländer, 1960 (Foto Römer)
oben links: Sperrgeländer und Pflanzkübel, 1974 (AK Archiv Rother)

unten: Freiraumausstattung Straßenbahnhaltestelle, 1963
(Foto Römer)



oben: Schaukastensystem in der Langen Straße, um 1970
(AK Archiv Rother)

unten: anlassbezogene temporäre Informationselemente, um 1975
(Stadtarchiv Rostock, 3.2.3. Bildsammlung Lange Straße Inv.-Nr. 12496)



oben: Straßenbeleuchtung Auslegerleuchte Urbi, März 2016
(Foto Rother)

unten: Gehwegbeleuchtung Mastleuchte Urbi, März 2016
(Foto Rother)



oben: Kühn-Bank bei der St.-Marien-Kirche, März 2016
(Foto Rother)

unten: Hockerbänke vor Block C Nord (Hochhaus), März 2016
(Foto Rother)



oben: Freiraummöblierung vor Block D Nord, März 2016
(Foto Rother)

unten: Freiraummöblierung und Beeteinfassung Platzfläche
Ecke Burgwall, März 2016 (Foto Rother)



oben: Fahrradanhänger vor Block D Süd, März 2016
(Foto Rother)

unten: Absperrquader und Informationssystem Straßenbahntrasse,
März 2016 (Foto Rother)



oben: Freiraumgestaltung Hotel Radisson Blue (ehem. Zentraler Platz),
März 2016 (Foto Rother)

unten: Tiefgaragenzufahrt Hotel Radisson Blue (ehem. Zentraler Platz),
März 2016 (Foto Rother)



oben: Tiefgaragenzufahrt am Hochbeet vor Block D Nord, März 2016
(Foto Rother)



Pflanzliche Ausstattung



oben: Schmuckbeet Mittelstreifen, Höhe Block D Nord und Süd, um 1959 (AK Archiv Rother)

unten: Schmuckbeet Mittelstreifen, Höhe Block B Nord und Süd, um 1960 (AK Archiv Rother)



oben: Vorläufer Hochbeet Lange Straße vor Block D Nord, 1961
(AK Archiv Rother)

unten: Hochbeet Lange Straße vor Block D Nord, nach Versetzen der
Baumachse und nun mit Hochbeeteinfassung, 1964 (AK Archiv Rother)



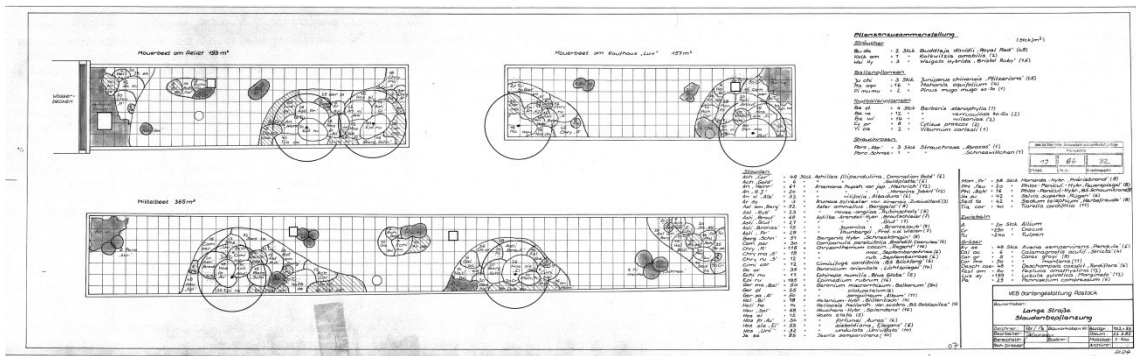
oben: Pflanzraster Hochbeet Lange Straße vor Block D Nord, 1966
(AK Archiv Rother)

unten: Pflanzraster Hochbeet Lange Straße vor Block D Nord, um 1966
(Archiv Rother)



oben: Einfassung und Wechsellpflanzung Hochbeet Lange Straße vor Block D Nord, um 1975 (Archiv Amt für Stadtgrün ..., Akte Lange Straße)

unten: Frühjahrspflanzung Hochbeet Lange Straße vor Block D Nord, um 1975 (Archiv Amt für Stadtgrün ..., Akte Lange Straße)



oben: Staudenpflanzplan in freien Formen Hochbeet Lange Straße vor Block D Nord, 22.03.1982 (Archiv Amt für Stadtgrün ..., Akte Lange Straße)

unten: Staudenpflanzung in freien Formen Hochbeet Lange Straße vor Block D Nord, 1985 (AK Archiv Rother)



oben: Beetbepflanzung Lange Straße Freifläche zwischen St.-Marien-Kirche und Block D Süd, um 1975
(Stadtarchiv Rostock, 3.2.3. Bildsammlung Lange Straße Inv.-Nr. 13928)

unten: Kübelbepflanzung Mittelstreifen, 1982
(Rostock-Information, 1982, S. 7)



Überblick Baumbestand und Grünflächen Lange Straße, 1991
(Senat der Hansestadt Rostock, 1991, S. 16)



oben: Baumstandorte Südseite Lange Straße nach Umgestaltung 1997/98, März 2016 (Foto Rother)

unten: Baumstandorte Südseite Lange Straße nach Umgestaltung 1997/98, März 2016 (Foto Rother)



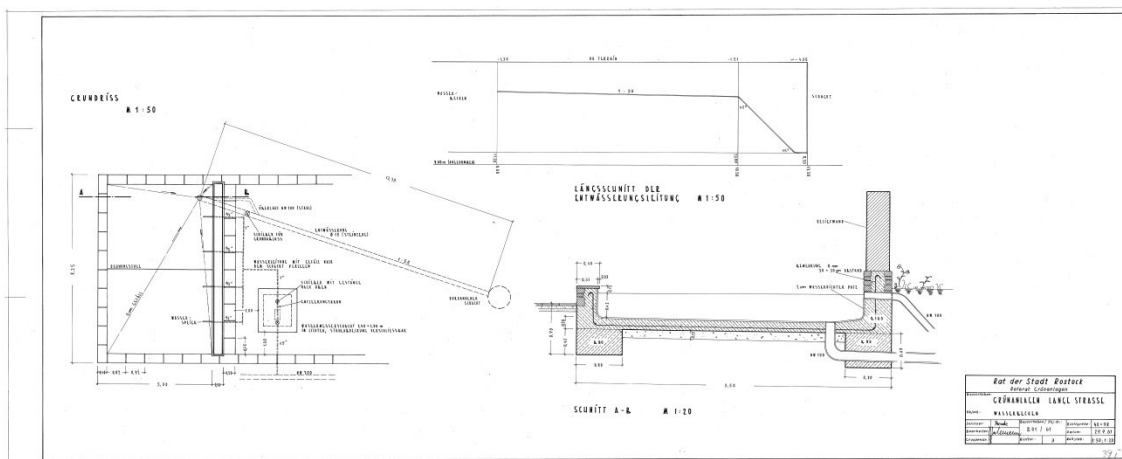
oben: Platanenpflanzung von ca. 1980 vor Block B Nord (National), März 2016 (Foto Rother)

unten: Ahornpflanzung von 1960 vor Block D Nord, März 2016 (Foto Rother)



oben: Solitärlinde, Pflanzzeit unbekannt, Platzfläche Ecke Burgwall, März 2016 (Foto Rother)

unten: Solitärbaum von ca. 1965 Ecke Block F Nord (Hochhaus), März 2016 (Foto Rother)



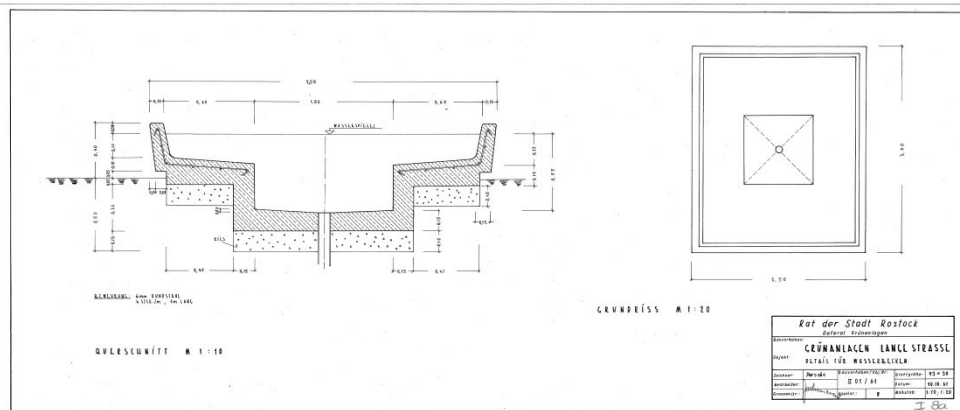
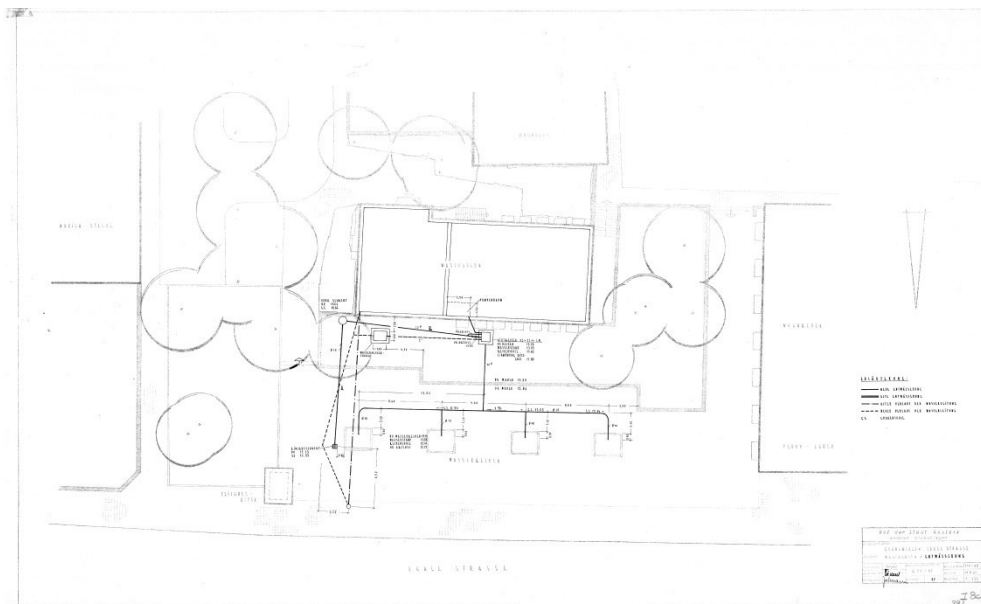
oben: Planzeichnung Wasserbecken Brunnen „Menschen am Wasser“, Block C Nord, 29.09.1961 (Archiv Amt für Stadtgrün ..., Akte Lange Straße)

unten: Brunnen „Menschen am Wasser“ während der Fertigstellung, 1962 (AK Archiv Rother)



oben: Brunnen „Menschen am Wasser“ (Jo Jastram, 1962/63), Vorderseite, um 1970 (AK Archiv Rother)

unten: Brunnen „Menschen am Wasser“ (Jo Jastram, 1962/63), Vorderseite, um 1970 (Stadtarchiv Rostock, 3.2.3. Bildsammlung Lange Straße Inv.-Nr. 1981)



oben und mitte: Konstruktionszeichnungen Brunnenanlage Freifläche zwischen St.-Marien-Kirche und Block D Süd, 31.08.1961 und 10.10.1961 (Archiv Amt für Stadtgrün ..., Akte Lange Straße)

unten: Brunnenanlage Freifläche zwischen St.-Marien-Kirche und Block D Süd, 1969 (AK Archiv Rother)



Brunnenanlage Freifläche zwischen St.-Marien-Kirche und Block D Süd, 1997 (Rostocker Gesellschaft für Stadterneuerung ..., 1997)



oben links: unbekanntes Kunstwerk, Platzfläche zwischen St.-Marien-Kirche und Block D Süd, März 2016 (Foto Rother)

oben rechts: Stadtmodell Rostock, (Jo Jastram und Gruppe Marfa, 2011), Platzfläche zwischen St.-Marien-Kirche und Block D Süd, März 2016 (Foto Rother)

unten: Balken „Faule Grube“ (Reinhard Buch, 1997/98), Ecke Faule Grube, März 2016 (Foto Rother)



oben: „Ufer“, auch „Liegende“ (Reinhard Buch, 1988), Einmündung Schnickmannstraße, März 2016 (Foto Rother)

unten: Leuchtstelen (Reinhard Buch, 1997/98), Einmündung Schnickmannstraße, März 2016 (Foto Rother)



oben: Brunnen „Menschen am Wasser“ (Jo Jastram, 1962/63),
Vorderseite, vor Block C Nord (Hochhaus), März 2016 (Foto Rother)

unten: Brunnen „Menschen am Wasser“ (Jo Jastram, 1962/63),
Rückseite, vor Block C Nord (Hochhaus), März 2016 (Foto Rother)



„Paar“ (Anne Sewcz, 1991), Platzfläche Ecke Burgwall, März 2016
(Foto Rother)